

Fakta om det nya medlemsprogrammet

Den 1 juli 2014 lanserar Coop ett nytt medlemsprogram för 3,4 miljoner medlemmar.

Det nya medlemsprogrammet består av flera delar:

- Poängsystem
- Personliga erbjudanden hos Coop
- Medlemserbjudanden och medlemspriser hos Coop
- Partner erbjudanden
- Möjlighet att delta i och påverka utvecklingen av Coop via Medlemspanelen och Smaktestarna
- Tidningen Mer Smak som kommer med elva nummer per år (till dem som handlar för över 1 000 kr/månad)



Poängsystemet - samla och använda poäng

Varje krona som en medlem handlar för hos Coop eller hos företag som är partner i Coops medlemsprogram, ger en poäng som kan användas till matvaror, upplevelser eller tjänster som exempelvis semesterresor, konsertbiljetter och hotellnätter. Väljer man dessutom att betala med sitt Coop MedMera-kort så får man två poäng för varje handlad krona hos Coop. Tobak, presentkort, spel, apoteksvaror och förmedlade tjänster, som till exempel postärenden, ger inte poäng.

Medlemmar som handlar hos Coop för i genomsnitt 3 500 kr i månaden eller mer, det vill säga uppnår minst 21 000 poäng under sex månader, belönas med en dubbling av sina poäng. Det kommer också att finnas tillfälliga kampanjer som ger extra poäng, till exempel dubbla poäng på det första köpet i Coop-butiken efter den 1 juli.

Ett hushåll, matkollektiv eller studentkorridor kan hjälpas åt att samla poäng tillsammans genom att skaffa extrakort, och det finns inga krav på att man ska vara skriven på samma adress.

För att ta del av poängerbjudanden, där även rabattcheckar ingår, går medlemmen in på coop.se eller i Coop-appen och väljer sina varor. Det går också bra att gå till Medlemspunkten i butiken och dra sitt kort för att välja vad de samlade poängen ska användas till. Det finns inget bestämt värde i pengar som en poäng motsvarar, utan det varierar från gång till gång beroende på erbjudande och partner.



Coops partners i det nya medlemsprogrammet

I det nya programmet samlar du poäng hos våra partners: Akademibokhandeln, Brothers, Fritidsresor, Nordic Choice Hotels, Polarn O. Pyret och Swebus. Från 1 oktober kan medlemmar även växla poäng till/från SAS EuroBonus.

Dessutom kommer alla medlemmar att få medlemserbudanden från bland annat konsertarrangören Live Nation, Wallmans nöjen, SF-Bio, Tallink Silja, Coop Hotellpremie och boksajten bokus.com

Personliga erbjudanden hos Coop

Coop MedMera medlemmar som handlar för minst 1 000 kr/månaden får i det nya medlemsprogrammet flera personliga erbjudanden på varor i Coops butiker. Vilka varor som erbjuds beror på vad medlemmen brukar handla. Exempelvis kommer de som ofta köper en viss typ av mejeriprodukter få erbjudande om att köpa just dem, eller kanske prova en ny mejeriprodukt till ett lägre pris än det normala. Erbjudanden finns automatiskt på Coop MedMera-kortet.

Coops medlemspriser och medlemserbudanden

Varje månad sänks priserna på utvalda varor i Coops butiker. Coop och partners har också förmånliga medlemserbudanden. En del erbjudanden, som lägre priser på hotellnätter gäller alltid. Andra erbjudanden är tillfälliga, som till exempel biljetter till konserter, resor eller förhandsvisning på bio.

Information om de olika typerna av erbjudanden finns på coop.se, Coop-appen (finns för Android och Iphone) och i Medlemspunkten i Coop-butikerna.

Så tjänar hushållen på det nya medlemsprogrammet

Två likadana hushåll med olika användning av medlemsprogrammet

TVÅBARNSFAMILJ 1

Handlar på Coop för 6 140 kr/mån med MedMerakort

Grundpoäng:	73 680p
Dubbling:	73 680p
Bankpoäng:	0p
Partnerpoäng:	0p
SUMMA ÅR: 147 360p	

TVÅBARNSFAMILJ 2

Handlar på Coop för 6 140 kr/mån

Använder MedMera Mastercard

Handlar ofta i andra butiker och hos Coops partners

Grundpoäng:	73 680p
Dubbling:	73 680p
Bankpoäng:	88 680p
Partnerpoäng:	25 000p
SUMMA ÅR: 261 040p	

Familj med två vuxna yrkesarbetande och två barn i skolåldern, alla måltider i hemmet utom lunch. Inköp mat varav en del dyrare ekologiska varor samt förbrukningsvaror för 6 140 kr/månaden enligt Konsumentverkets normer.

Genom att använda MedMera Mastercard och ofta handla i andra butiker och hos Coops partners kan familj nr 2 tjäna 113 680 poäng mer än familj nummer 1 i exemplet ovan.

Två likadana hushåll med olika användning av medlemsprogrammet



PAR UTAN BARN 1

Handlar på Coop för 3 420 kr/mån med MedMerakort

Grundpoäng: 41 040p
 Dubbling: 0p
 Bankpoäng: 0p
 Partnerpoäng: 0p

SUMMA ÅR: 41 040p

PAR UTAN BARN 2

Handlar på Coop för 3 420 kr/mån

Använder MedMera Mastercard

Handlar ofta i andra butiker och hos Coops partners

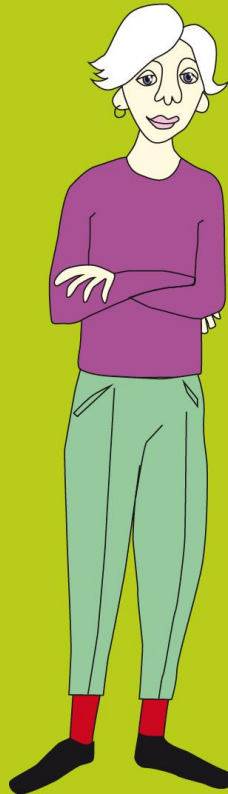
Grundpoäng: 41 040p
 Dubbling: 0p
 Bankpoäng: 56 040p
 Partnerpoäng: 15 000p

SUMMA ÅR: 112 080p

Par utan barn, yrkesarbetande, alla måltider i hemmet utom lunch. Inköp mat varav en del dyrare ekologiska varor samt förbrukningsvaror för 3 420 kr/månaden enligt Konsumentverkets normer.

Genom att använda MedMera Mastercard och ofta handla i andra butiker och hos Coops partners kan familj nr 2 tjäna 71 040 poäng mer än par nummer 2 i exemplet ovan.

Två likadana hushåll med olika användning av medlemsprogrammet



SINGEL 1

Handlar på Coop för 1 745 kr/mån med MedMerakort

Grundpoäng:	20 940p
Dubbling:	0p
Bankpoäng:	0p
Partnerpoäng:	0p

SUMMA ÅR: 20 940p

SINGEL 2

Handlar på Coop för 1 745 kr/mån

Använder MedMera Mastercard

Handlar ofta i andra butiker och hos Coops partners

Grundpoäng:	20 940p
Dubbling:	0p
Bankpoäng:	32 940p
Partnerpoäng:	5 000p

SUMMA ÅR: 58 880p

Singel, yrkesarbetande, alla måltider i hemmet utom lunch. Inköp mat varav en del dyrare ekologiska varor samt förbrukningsvaror: 1 745 kr/månaden* enligt Konsumentverkets normer.

Genom att använda MedMera Mastercard och ofta handla i andra butiker och hos Coops partners kan singel nr 2 tjäna 37 940 poäng mer än singel nummer 2 i exemplet ovan.

**Genomsnitt av en singelman respektive singelkvinnas förbrukning*

Exempel på hur poäng kan användas

			Dubbla poäng	Dubbla poäng	Dubbla poäng
	1 månad	3 månad	6 månad	12 månad	18 månad
	 5x30 kr i rabattcheckar	 Jamie Oliver Stekpanna	 Cykel 28" Logan Bellevue	 Kärcher Högtrycksvätt	 T&R till USA med SAS
	 2x30 kr i rabattcheckar	 2 Biobiljetter	 Barncykel 12" Logan Happy	 Cykel 28" Logan Bellevue	 Kärcher Högtrycksvätt

Beroende på hur aktiva medlemmarna är så tar det olika lång tid att samla och använda poäng.